

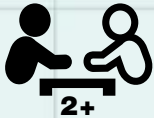
# BOB BILNAAD

E6553

MOET DOOR EEN VOLWASSENE  
IN ELKAAR WORDEN GEZET.

LEEFTIJD

4+



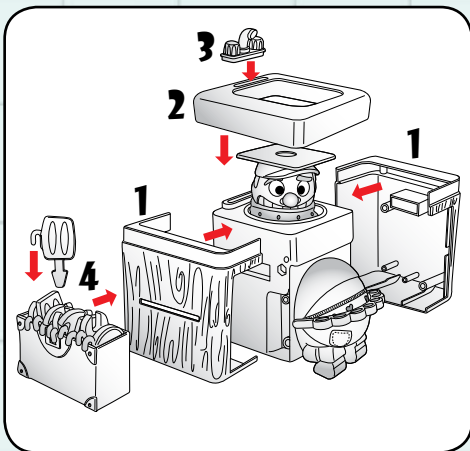
## Inhoud:

Speelunit Bob Bilnaad • 2 zijpanelen  
bovenpaneel • plastic kraantje • 10 plastic  
gereedschappen • gereedschapskist

## BAK DE LOODGIETER EEN POETS!

Hij repareert een verstopping onder  
de gootsteen. Probeer om stiekem  
gereedschap vast te maken aan zijn  
riem! Als zijn broek afzakt tijdens jouw  
beurt, zal er water sproeien en lig je  
eruit. De speler die erin slaagt om de  
broek niet te laten afzakken, wint!

## 1 IN ELKAAR ZETTEN



**WAARSCHUWING:**



VERSTIKKINGSGEVAAR – bevat kleine onderdelen.  
Niet geschikt voor kinderen jonger dan 3 jaar.

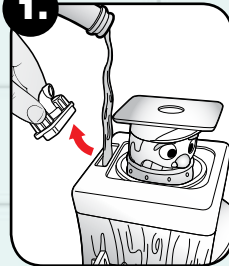


**VOORZICHTIG:**

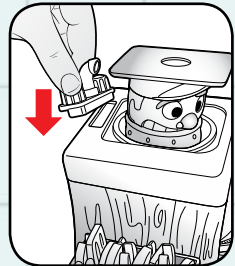
OM LETSEL TE VOORKOMEN: Gebruik alleen  
zuiver kraanwater. Goed drogen na gebruik.  
Lees de instructies voor gebruik en  
onderhoud.

## 2 VOORBEREIDING

1.

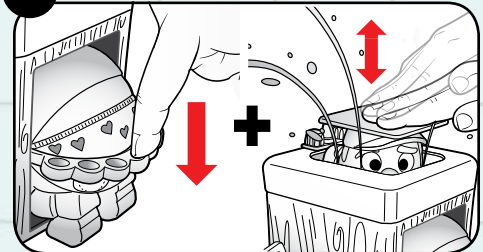


Vul volledig.



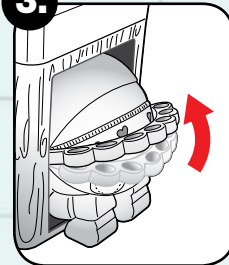
Zet kraantje vast.

2.

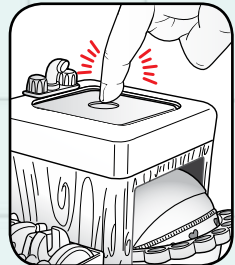


Druk de riem naar beneden en druk  
herhaaldelijk stevig op het hoofd totdat er  
water sproeit.

3.



Laat de riem los.



Duw het hoofd  
naar beneden.

# 3 SPELEN!

Wie het laatst de handen gewassen heeft, begint! Daarna wordt linksom verder gespeeld.

## Tijdens je beurt

Kies één gereedschap uit de gereedschapskist en **maak het voorzichtig vast** aan de riem van de loodgieter. Als zijn broek **niet afzakt**, ben je veilig en is de volgende speler aan de beurt.

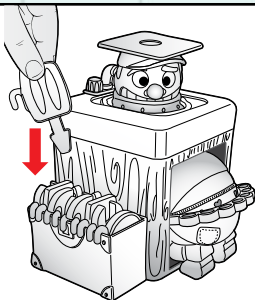
## SPROEITER WATER?

1.



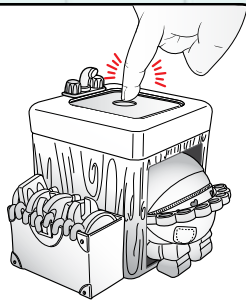
- Je ligt eruit!

2.



- Plaats **AL** het gereedschap terug in de gereedschapskist

3.



- Duw het hoofd naar beneden
- De resterende spelers gaan door!

## ZÓ WINJE!

De speler die er als laatste in slaagt om geen water te doen sproeien, wint!

## KLAAR MET SPELEN?

1. Verwijder de gereedschapskist en het gereedschap van de riem.
2. Verwijder het kraantje en maak het waterreservoir leeg.
3. Houd de riem naar beneden gedrukt **en** druk herhaaldelijk stevig op het hoofd totdat er geen water meer sproeit.
4. Plaats de speelunit ondersteboven op wat keukenpapier om te drogen.
5. Controleer of de unit volledig droog is, zet het geheel terug in elkaar en berg het rechtopstaand op.

**Let op:** zorg dat het hoofd van de loodgieter naar boven is gericht bij het opbergen van de unit.

Bewaar deze informatie zodat u zo nodig contact met ons kunt opnemen. Kleuren en details in de ontwerpen kunnen afwijken van de afbeelding op de verpakking. © 2018 Hasbro. Alle rechten voorbehouden. Vervaardigd door: Hasbro SA, Rue Emile-Boéchat 31, 2800 Delémont CH. Vertegenwoordigd door: Hasbro, De Entree 240, 1101 EE Amsterdam, NL, Consumentenservice Benelux: Hasbro BV, De Entree 240A, 1101 EE Amsterdam, Nederland. Tel.: +31 20 800 4602. Email: Consumentenservice@Hasbro.nl  
[www.hasbro.nl](http://www.hasbro.nl) [www.hasbro.be](http://www.hasbro.be)

0419E6553104



[HASBROGAMING.COM](http://HASBROGAMING.COM)